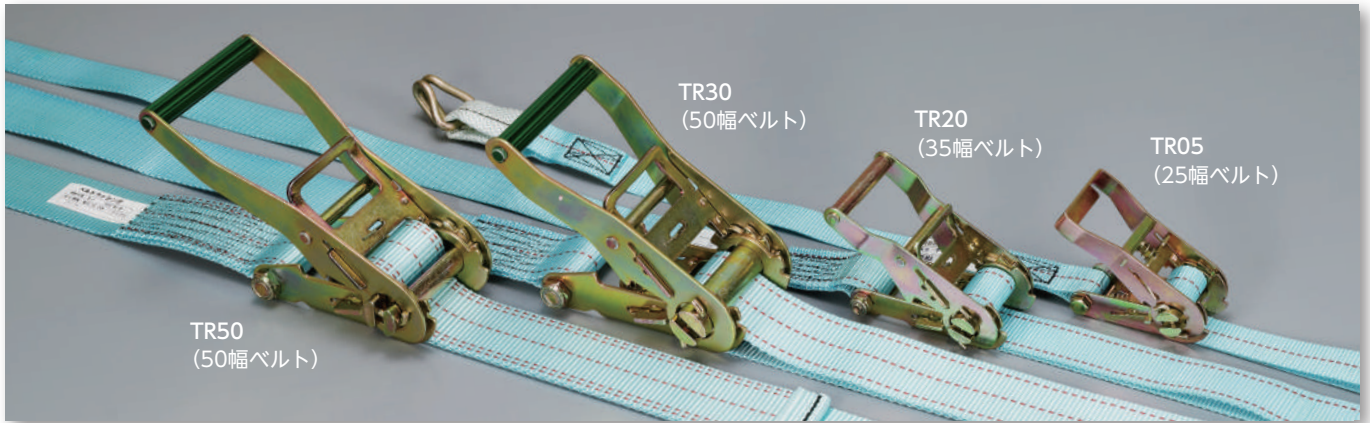


ラチェットバックル式 (標準品)

■最大使用力は、破断荷重の1/4の強度を設定しております。(JIS B 8850に準拠)



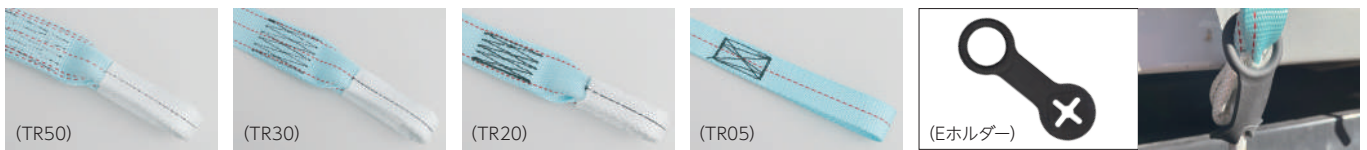
TR50
(50幅ベルト)

TR30
(50幅ベルト)

TR20
(35幅ベルト)

TR05
(25幅ベルト)

● 端末アイ形 (E形)



(TR50)

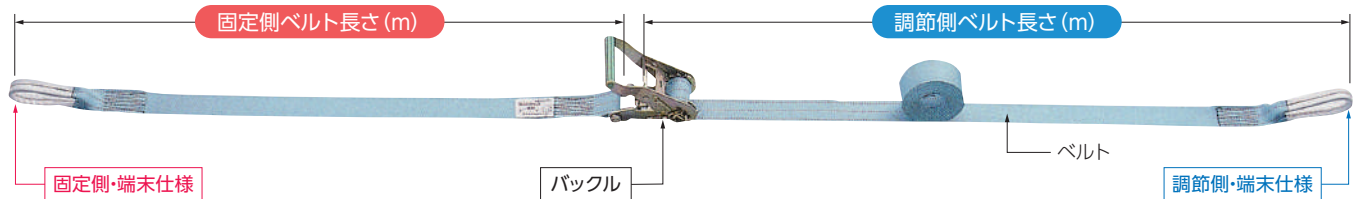
(TR30)

(TR20)

(TR05)

(Eホルダー)

※オプション品



ご注文例

製品名 / 型式 ➔ **TR30** - **E** - **1.0** - **5.0** - **E**
 選定項目 ➔ ●バックルタイプ ●固定側・端末 ●固定側・ベルト長さ ●調節側・ベルト長さ ●調節側・端末

ベルトラッシング 標準仕様一覧表

ベルト幅	品名 / 型式	端末仕様	ベルト長さ (m)		破断荷重	最大使用力
			固定側	調節側		
E形	50mm	TR50-E-1.0-7.0-E	アイ	1.0	7.0	50kN 12.5kN (1,270kg)
	50mm	TR50Z-E-1.0-7.0-E	アイ	1.0	7.0	50kN 12.5kN (1,270kg)
	50mm	TR30-E-1.0-5.0-E	アイ	1.0	5.0	30kN 7.5kN (764kg)
	50mm	TR30B-E-1.0-5.0-E	アイ	1.0	5.0	30kN 7.5kN (764kg)
	35mm	TR20-E-0.5-4.5-E	アイ	0.5	4.5	20kN 5.0kN (509kg)
	25mm	TR05-E-0.5-3.5-E	アイ	0.5	3.5	5kN 1.25kN (127kg)

※製品破断荷重および、製品最大使用力は、構成部品の中で最も低い数値と同一となります。

■上記標準寸法以外も製作可能です。

固定側ベルト寸法は0.1m間隔、調節側ベルト寸法は0.5m間隔でオーダーできます。

(短い寸法は限度がありますのでご相談ください。)

E(アイ)形 固定側 最短寸法				
バックル	TR50	TR30	TR20	TR05
ベルト長さ(m)	0.43	0.33	0.24	0.21

一般玉掛用

耐化学薬品用

特殊仕様品

取扱上の注意

荷締め用

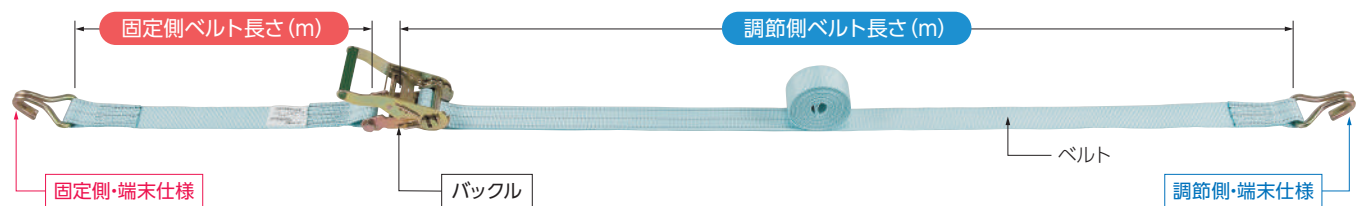
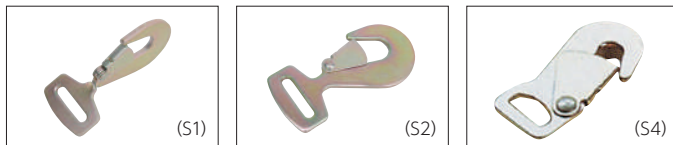
ラチェットバックル式 (標準品)

■最大使用力は、破断荷重の1/4の強度を設定しております。(JIS B 8850に準拠)

● 端末金具付(ナローフック)



● 端末金具付(スナップフック)



ご注文例

製品名 / 型式 ➔ **TR30** - **W2** - **1.0** - **5.0** - **W2**
 選定項目 ➔ ●バックルタイプ ●固定側・端末 ●固定側・ベルト長さ ●調節側・ベルト長さ ●調節側・端末

ベルトラッシング 標準仕様一覧表

	ベルト幅	品名 / 型式	端末仕様	ベルト長さ (m)		破断荷重	最大使用力
				固定側	調節側		
ナローフック付	50mm	TR50-W1-1.0-5.0-W1	W1	1.0	5.0	50kN	12.5kN (1,270kg)
	50mm	TR50Z-W1-1.0-5.0-W1	W1	1.0	5.0	50kN	12.5kN (1,270kg)
	50mm	TR30-W2-1.0-5.0-W2	W2	1.0	5.0	22.7kN	5.7kN (581kg)
	50mm	TR30B-W2-1.0-5.0-W2	W2	1.0	5.0	22.7kN	5.7kN (581kg)
	35mm	TR20-W6-0.5-4.5-W6	W6	0.5	4.5	20kN	5.0kN (509kg)
	25mm	TR05-W4-0.5-3.5-W4	W4	0.5	3.5	5kN	1.25kN (127kg)
	25mm	TR05-O1-0.5-3.5-O1	O1	0.5	3.5	5kN	1.25kN (127kg)
スナップフック付	50mm	TR50-S1-1.0-5.0-S1	S1	1.0	5.0	50kN	12.5kN (1,270kg)
	50mm	TR50-S2-1.0-5.0-S2	S2	1.0	5.0	50kN	12.5kN (1,270kg)
	50mm	TR30-S1-1.0-5.0-S1	S1	1.0	5.0	30kN	7.5kN (764kg)
	50mm	TR30-S2-1.0-5.0-S2	S2	1.0	5.0	30kN	7.5kN (764kg)
	50mm	TR30B-S1-1.0-5.0-S1	S1	1.0	5.0	30kN	7.5kN (764kg)
	50mm	TR30B-S2-1.0-5.0-S2	S2	1.0	5.0	30kN	7.5kN (764kg)
	25mm	TR05-S4-0.5-3.5-S4	S4	0.5	3.5	5kN	1.25kN (127kg)

※製品破断荷重および、製品最大使用力は、構成部品の中で最も低い数値と同一となります。

■ 上記標準寸法以外も製作可能です。

固定側ベルト寸法は0.1m間隔、調節側ベルト寸法は0.5m間隔でオーダーできます。

(短い寸法は限度がありますのでご相談ください。)

金具付 固定側 最短寸法				
バックル	TR50	TR30	TR20	TR05
ベルト長さ(m)	0.32	0.22	0.18	0.13

一般玉掛用

耐化学薬品用

特殊仕様用

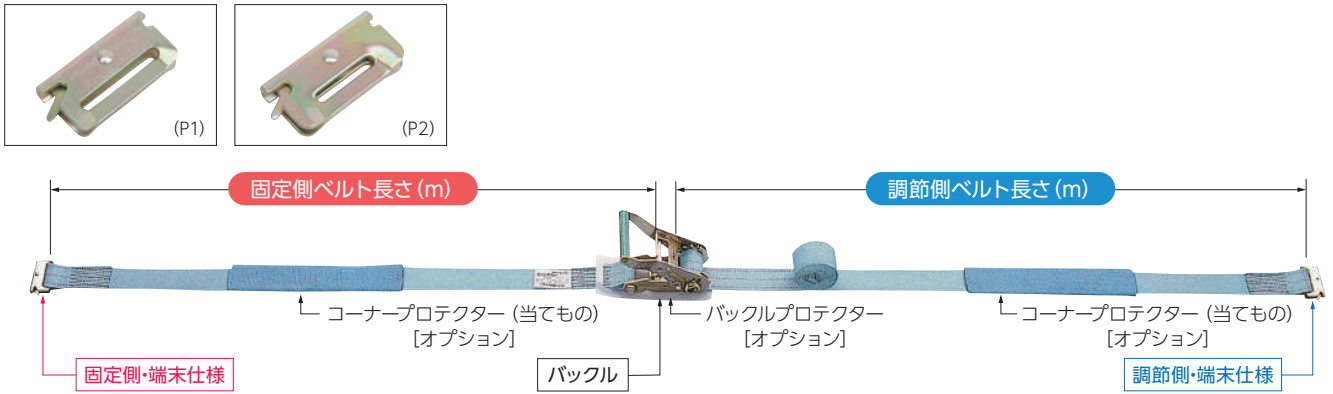
取扱上の注意

荷締め用

ラチェットバックル式 (標準品)

■最大使用力は、破断荷重の1/4の強度を設定しております。(JIS B 8850に準拠)

● 端末金具付(トラックレール用ワンピース)



ご注文例

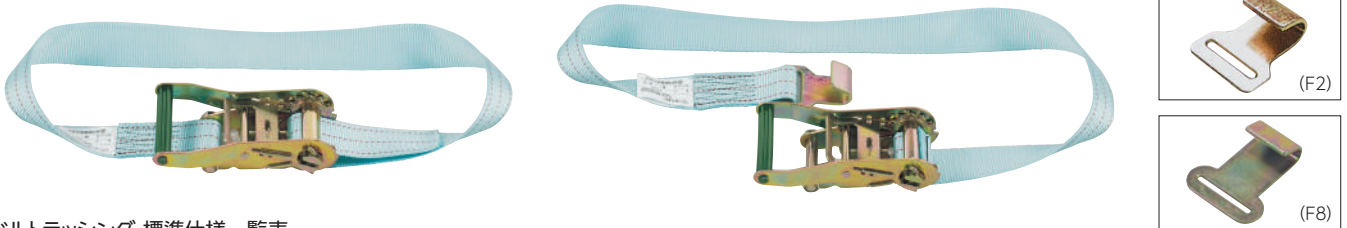
製品名 / 型式 ➔ **TR30 - P1 - 1.0 - 3.0 - P1**
 選定項目 ➔ ●バックルタイプ ●固定側・端末 ●固定側・ベルト長さ ●調節側・ベルト長さ ●調節側・端末

ベルトラッシング仕様一覧表

	ベルト幅	品名 / 型式	端末仕様	ベルト長さ (m)		破断荷重	最大使用力
				固定側	調節側		
ワンピース付	50mm	TR50-P1-1.0-5.0-P1	P1	1.0	5.0	13kN	3.25kN (331kg)
	50mm	TR30-P1-1.0-3.0-P1	P1	1.0	3.0	13kN	3.25kN (331kg)
	50mm	TR30B-P1-1.0-3.0-P1	P1	1.0	3.0	13kN	3.25kN (331kg)
	35mm	TR20-P2-0.5-4.5-P2	P2	0.5	4.5	13kN	3.25kN (331kg)

● エンドレス形 (N形)

● エンドレス形金具付 (NF形)



ベルトラッシング標準仕様一覧表

	ベルト幅	品名 / 型式	端末仕様	ベルト長さ (m)	破断荷重	最大使用力
				調節側		
N形	50mm	TR50-N-6.0	*	6.0	50kN	12.5kN (1,270kg)
	50mm	TR50Z-N-6.0	*	6.0	50kN	12.5kN (1,270kg)
	50mm	TR30-N-6.0	*	6.0	30kN	7.5kN (764kg)
	50mm	TR30B-N-6.0	*	6.0	30kN	7.5kN (764kg)
	35mm	TR20-N-5.0	*	5.0	20kN	5.0kN (509kg)
	25mm	TR05-N-4.0	*	4.0	5kN	1.25kN (127kg)
NF形	50mm	TR50-N-6.0-F2	F2	6.0	30kN	7.5kN (764kg)
	50mm	TR50Z-N-6.0-F2	F2	6.0	30kN	7.5kN (764kg)
	50mm	TR30-N-6.0-F2	F2	6.0	30kN	7.5kN (764kg)
	50mm	TR30B-N-6.0-F2	F2	6.0	30kN	7.5kN (764kg)
	25mm	TR05-N-4.0-F8	F8	4.0	5kN	1.25kN (127kg)

※製品破断荷重および、製品最大使用力は、構成部品の中で最も低い数値と同一となります。

■上記標準寸法以外も製作可能です。

固定側ベルト寸法は0.1m間隔、調節側ベルト寸法は0.5m間隔でオーダーできます。

(短い寸法は限度がありますのでご相談ください。)

一般玉掛用

耐化学薬品用

特殊仕様品

取扱上の注意

荷締め用

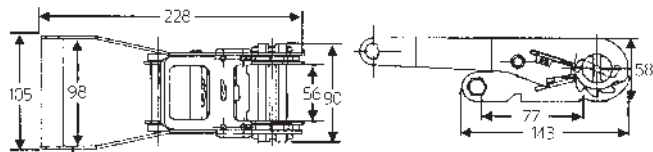
形状と寸法 (ラチェットバックル式)

■最大使用力は、破断荷重の1/4の強度を設定しております。(JIS B 8850に準拠)

50幅ベルト用

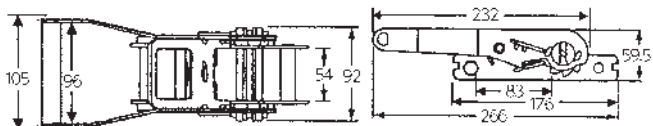
TR50

- 破断荷重 / 50kN
- 最大使用力 / 12.5kN(1,270kg)
- 適用ベルト / 50mm
- 素材 / スチール
- 自重 / 1,070g



TR50Z (逆巻タイプ)

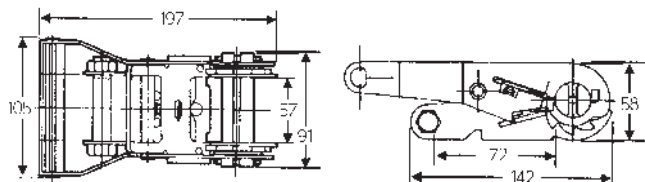
- 破断荷重 / 50kN
- 最大使用力 / 12.5kN(1,270kg)
- 適用ベルト / 50mm
- 素材 / スチール
- 自重 / 1,080g



通常とは逆の操作 (ハンドルを閉じる操作) でベルトを巻きたるタイプです。大型形状品等の荷締め用途に。

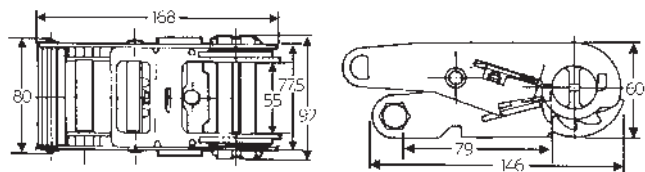
TR30

- 破断荷重 / 30kN
- 最大使用力 / 7.5kN(764kg)
- 適用ベルト / 50mm
- 素材 / スチール
- 自重 / 1,010g



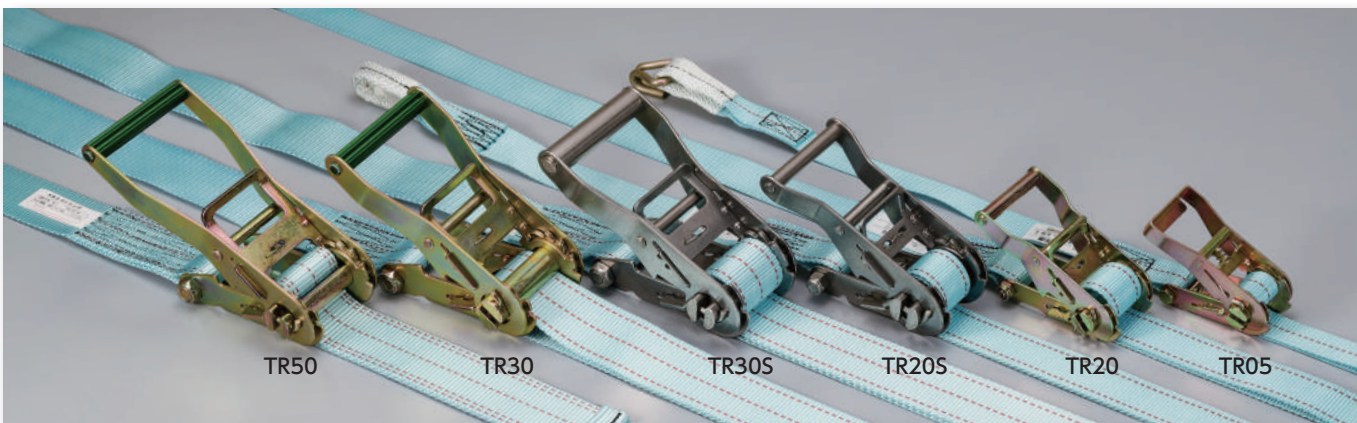
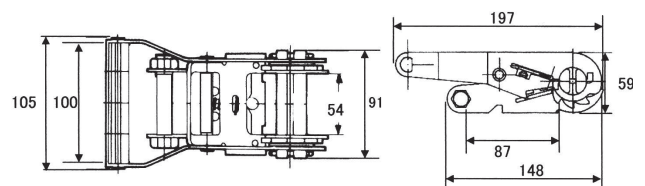
TR30B (ハンドルストレート)

- 破断荷重 / 30kN
- 最大使用力 / 7.5kN(764kg)
- 適用ベルト / 50mm
- 素材 / スチール
- 自重 / 980g



TR30S (ステンレス)

- 破断荷重 / 30kN
- 最大使用力 / 7.5kN(764kg)
- 適用ベルト / 50mm
- 素材 / ステンレス
- 自重 / 1,310g



TR50

TR30

TR30S

TR20S

TR20

TR05

一般玉掛用

耐化学薬品用

特殊仕様品

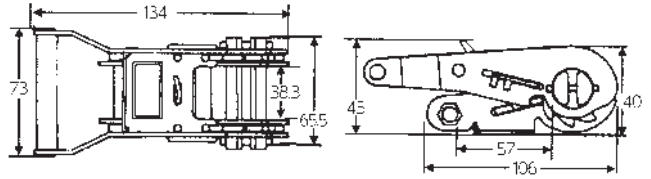
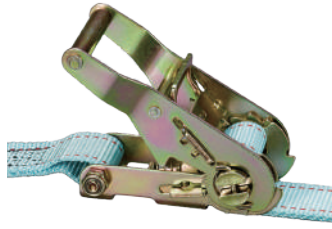
取扱上の注意

荷締め用

35幅ベルト用

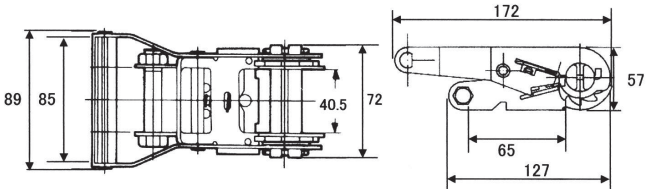
TR20

- 破断荷重 / 20kN
- 最大使用力 / 5kN(509kg)
- 適用ベルト / 35mm
- 素材 / スチール
- 自重 / 443g



TR20S (ステンレス)

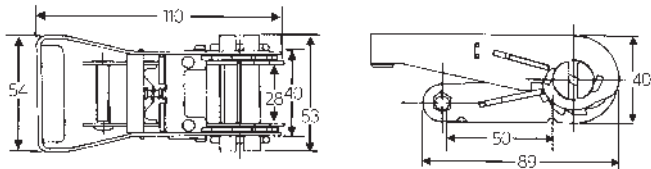
- 破断荷重 / 20kN
- 最大使用力 / 5kN(509kg)
- 適用ベルト / 35mm
- 素材 / ステンレス
- 自重 / 850g



25幅ベルト用

TR05

- 破断荷重 / 5kN
- 最大使用力 / 1.25kN(127kg)
- 適用ベルト / 25mm
- 素材 / スチール
- 自重 / 246g



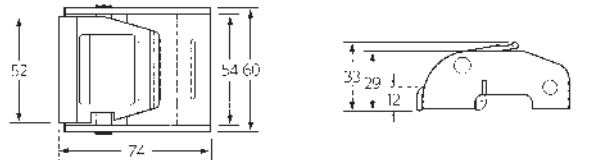
形状と寸法 (カムバックル式)

■最大使用力は、破断荷重の1/4の強度を設定しております。(JIS B 8850に準拠)

TC11

50幅ベルト用

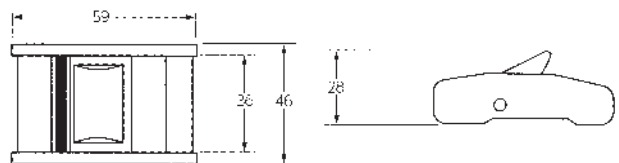
- 破断荷重 / 11kN
- 最大使用力 / 2.75kN(280kg)
- 適用ベルト / 50mm
- 素材 / アルミ合金
- 素材 / スチール
- 自重 / 265g



TC35

35幅ベルト用

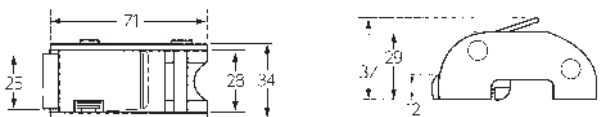
- 破断荷重 / 6kN
- 最大使用力 / 1.5kN(152kg)
- 適用ベルト / 35mm
- 素材 / アルミ合金
- 自重 / 120g



TC08

25幅ベルト用

- 破断荷重 / 8kN
- 最大使用力 / 2kN(203kg)
- 適用ベルト / 25mm
- 素材 / アルミ合金
- 素材 / スチール
- 自重 / 170g



TC02

25幅ベルト用

- 破断荷重 / 2kN
- 最大使用力 / 0.5kN(50kg)
- 適用ベルト / 25mm
- 素材 / アルミ合金
- 自重 / 58.5g

